

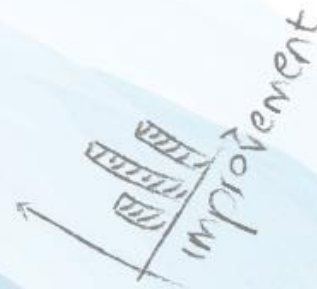
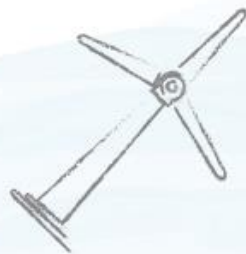


CONFINDUSTRIA
Verona

VERONA

Territorio per le imprese

DOSSIER INFORMATIVO





IDENTIKIT DI UN TERRITORIO.....3



VERONA, FOCUS ECONOMICO.....13



I MARCHI «MADE IN VERONA».....14



LA REPUTAZIONE DI VERONA.....15



PROFILO DI CONFINDUSTRIA VERONA.....16

TERRITORIO DI ECCELLENZE

Attrattività, dinamicità, apertura e solidità. Sono i tratti questi che rendono distintiva Verona.

Il territorio è infatti caratterizzato da un elevato sviluppo economico e sociale, composto da diversi tasselli che lo giustificano e lo sorreggono: un'industria dinamica, robusta e di tradizione, ben equilibrata tra comparti differenti, con una spiccata inclinazione agli scambi commerciali con gli altri Paesi, una piattaforma logistica leader in Europa e condizioni infrastrutturali in grado di attirare gli investimenti delle grandi aziende multinazionali, una buona propensione imprenditoriale ad investire nel nuovo.

Verona ha un tessuto produttivo sostenuto da imprenditori che credono fortemente nelle loro imprese.

Tutte queste caratteristiche consentono a Verona di distinguersi rispetto ad altri territori e le permettono di sostenere ritmi di crescita significativi, mantenendo salde le condizioni della propria competitività.

I NUMERI DELL'ECCELLENZA

1°

Provincia veneta
per valore aggiunto
e valore della
produzione

2°

Interporto
Europeo

1°

Provincia veneta
per imprese
con più di
250 addetti

5

Dipartimenti
universitari di
eccellenza
Bando Miur
2018/2022

3°

Provincia veneta
per depositi di
marchi e brevetti

2°

Città italiana per
presenza di
multinazionali
produttive

5°

Provincia italiana
per interscambio
manifatturiero

10°

Provincia italiana
per imprese con
più di 250 addetti

1°

Provincia veneta
per Pil pro-
capite

65

Marchi noti a
livello nazionale e
internazionale

100

Multinazionali,
solo tra le
associate a
Confindustria
Verona

6°

Provincia italiana
per presenze
turistiche



UN TESSUTO ECONOMICO IN EQUILIBRIO TRA SETTORI

Un **settore agricolo** leader in ambito europeo, un **settore manifatturiero** eterogeneo in cui spiccano molte eccellenze e un **terziario** specializzato nella **logistica** e nel **commercio** all'ingrosso, oltre che nella **finanza**, costituiscono gli elementi di un modello imprenditoriale multiforme e del tutto peculiare, anche rispetto al Nord Est.

AZIENDE STRUTTURATE

Il tessuto produttivo presenta una significativa concentrazione di imprese di medie e grandi dimensioni che rappresentano i pilastri di un ecosistema imprenditoriale vitale e solido. Verona è la 1° provincia del Veneto per aziende sopra i 250 addetti.

VERONA, CAMPIONE DI MANIFATTURA

L'industria è il settore economico che garantisce maggiore occupazione e crea maggiore valore aggiunto. Il **32% del totale degli occupati lavora nell'industria**, e il **65% nei settori afferenti la filiera industriale**. L'industria produce il **32% del valore aggiunto complessivo** generato a Verona, e la **filiera industriale il 69%**.



69%

Quota di valore aggiunto



23.538

Imprese industriali



65%

Quota di persone occupate nella filiera industriale

LA DIVERSIFICAZIONE PRODUTTIVA

La produzione industriale è ben **diversificata in specializzazioni produttive differenti**, dal meccanico, all'alimentare, dal chimico, alla moda, dal cartario al legno, ecc. Le imprese manifatturiere sono complessivamente 9.181, e considerando anche il settore costruzioni, 23.538. Accanto ad un manifatturiero forte, il terziario e i servizi, in particolare quelli **legati all'industria**, stanno avendo uno sviluppo notevole.

IL «MADE IN VERONA»
NEL MONDO



Posizionamento tra le province italiane per export settoriale. Anno 2021.
Fonte: Camera di Commercio di Verona e ISTAT.

ATTRATTIVITÀ DEGLI INVESTIMENTI

Verona si distingue nel Veneto e in ambito nazionale, per i **flussi di investimenti esteri** che da tempo generano un circolo virtuoso di sviluppo e occupazione, rafforzamento dell'indotto, crescita culturale e manageriale, ricchezza. Sono più di **100 le multinazionali**, solo tra le associate a Confindustria Verona.

È attivo per tutte le aziende del territorio **Invest In Verona**, un network che raccoglie opportunità di investimento economico della provincia veronese, aiutando le imprese italiane e straniere a creare o sviluppare il proprio business nel territorio, trovando immobili, personale e infrastrutture e mettendole in contatto con potenziali clienti.

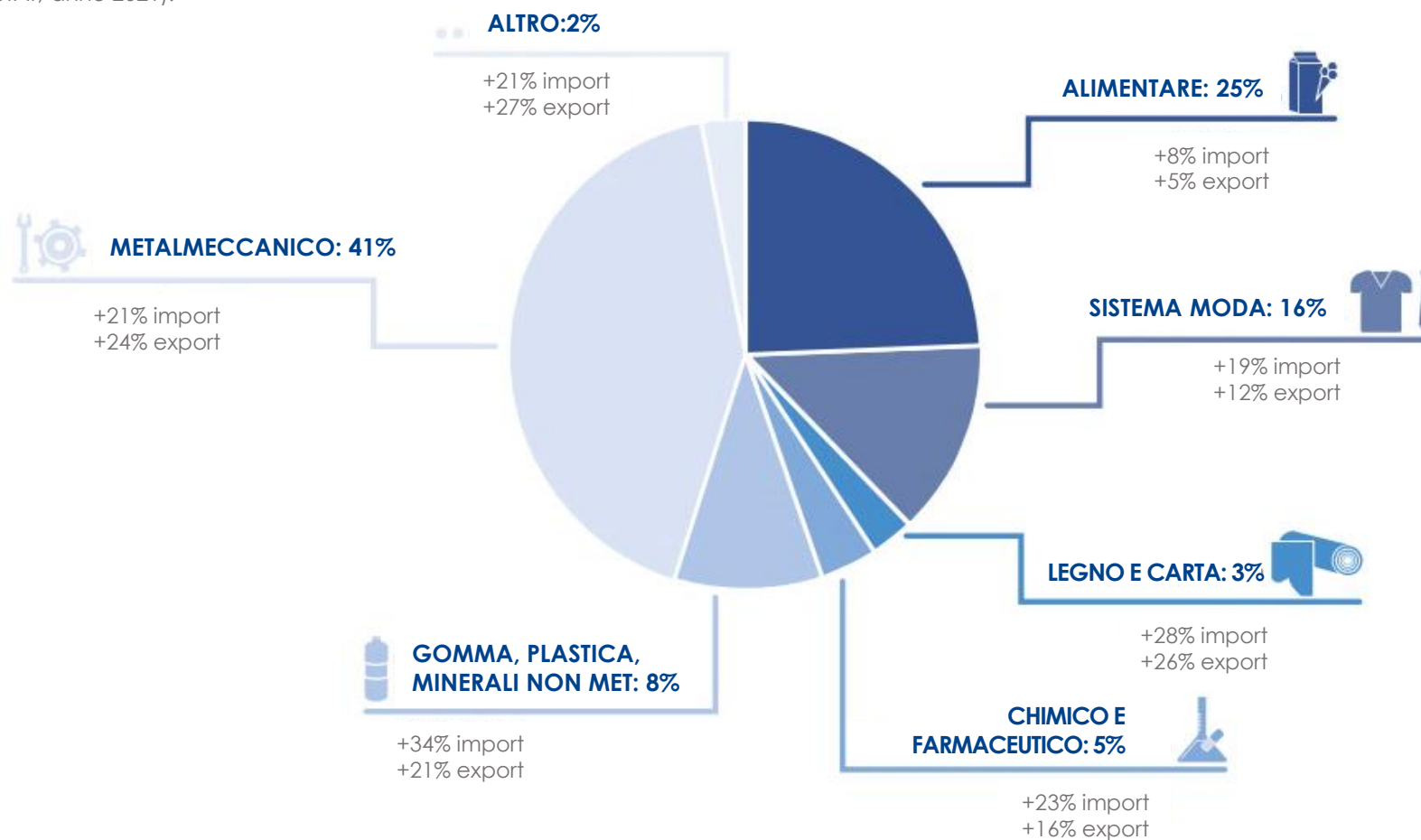
APERTURA INTERNAZIONALE

Il territorio veronese vanta una grande apertura internazionale. Tra le province italiane è al **5° posto per interscambio manifatturiero**; nel 2021 le **esportazioni** veronesi sono aumentate del 12,3% rispetto al 2019 (anno prima della pandemia da covid), totalizzando 13,3 miliardi di euro, al di sopra della media del Veneto (+7,5%) e di quella italiana (+7,8%), facendo di Verona la **10° provincia d'Italia per export**.

Sul fronte **import**, si posiziona al **4° posto nella classifica nazionale**, dopo Milano, Roma, Torino.

MADE IN VERONA

Analisi delle esportazioni dei componenti del settore manifatturiero di Verona (dati ISTAT, anno 2021).



UNA PROVINCIA A VALORE

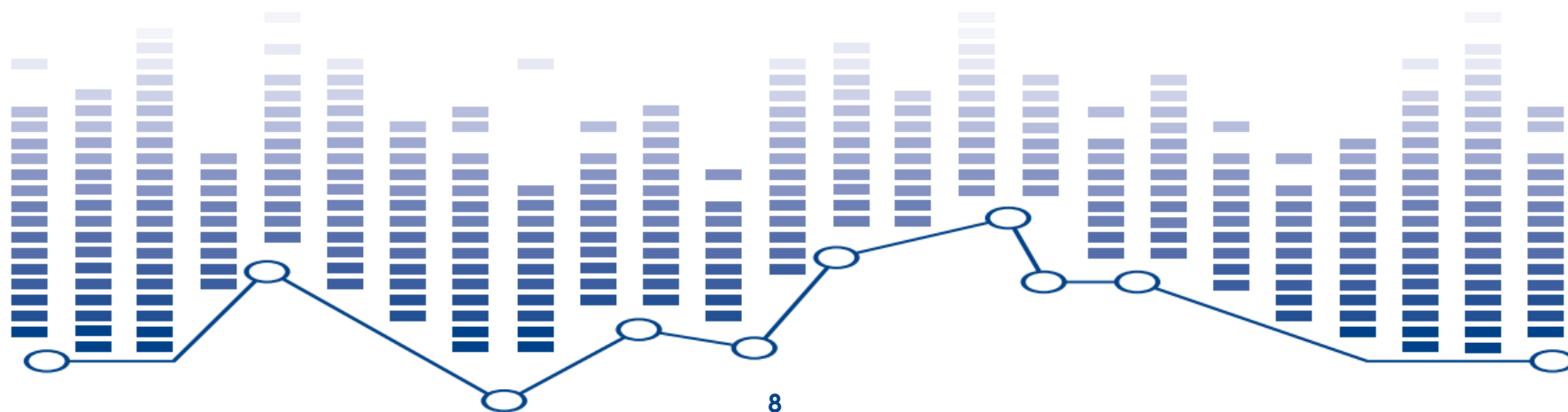
Il valore aggiunto della provincia di Verona nel 2020, è stato pari a oltre 26,6 miliardi di Euro, pari **all'1,8% del valore nazionale e al 19,5% di quello Veneto**. Il **valore aggiunto pro-capite è superiore a quello medio regionale e nazionale**. Nel triveneto Verona è la prima provincia per valore aggiunto.

MARCHI ECCELLENZA

L'industria veronese ha saputo raggiungere posizioni di leadership in molti settori, affermandosi con marchi noti in Italia e all'estero. Sono oltre **65 i marchi leader** del sistema produttivo di Verona.

LA PROPENSIONE ALL'INNOVAZIONE

Verona è nella **top 10 tra le province italiane per n° di start up innovative registrate presso la camera di commercio**. A luglio 2022 risulta essere la seconda provincia veneta per numero di depositi (231).



LE INFRASTRUTTURE

Verona è una provincia in **POSIZIONE LOGISTICA STRATEGICA**, incrocio d'Europa, attraversata da 2 dei 4 corridoi europei Ten-t che interessano l'Italia, sulle traiettorie mediterraneo e scandinavo mediterraneo. In Italia, è un territorio di cerniera situato in una nicchia geografica unica, ai confini tra nord-est e nord-ovest e il centro-nord.

Verona gode di una **BUONA DOTAZIONE INFRASTRUTTURALE**, che la rende estremamente attrattiva per la localizzazione di insediamenti produttivi, anche di origine estera. È nodo autostradale e ferroviario tra le direttrici est-ovest e nord-sud.

Tra le infrastrutture chiave del territorio, posizionato lungo l'asse del Brennero, si trova **Quadrante Europa**, che costituisce nodo infrastrutturale di servizio dell'asse ferroviario del Brennero, su cui transitano ogni anno 14 milioni di tonnellate di merce.

PROGETTI PER IL FUTURO PROSSIMO

QUADRANTE EUROPA | L'interporto si prepara con importanti investimenti a gestire nuovi mezzi e traffici che punteranno su Verona passando dal nuovo tunnel di base del Brennero. Il progetto più importante per lo sviluppo dell'Interporto (circa 59 mln di euro) riguarda la costruzione del nuovo terminal intermodale da 750 metri, in collaborazione con RFI, il quale potrà accogliere treni più lunghi che transiteranno sull'asse del Brennero dopo l'apertura della galleria BBT. Con l'apertura del tunnel di base, il numero medio di treni in transito passerà, raddoppiando, da 66 a 120.

SISTEMA AEROPORTUALE | Aeroporto Catullo è parte del Polo aeroportuale del Nord Est insieme a Venezia, Treviso e Brescia, che ha avviato investimenti per l'ampliamento per un valore di 68 milioni di euro.

NUOVA LINEA AV/AV SU CORRIDOIO TEN-T IBERICO-UCRAINO | È in corso di realizzazione la TAV Brescia-Verona (2,5 mld di euro circa), e sono stati avviati i cantieri per la prosecuzione verso Vicenza (2,7 mld di euro circa).

Verona, come
provincia italiana
per accessibilità

25° posto

Verona, come
provincia italiana
per infrastrutture

20° posto

Aziende veronesi
che si occupano di
trasporti

2.903

Interporto Quadrante
Europa in Italia per
traffico merci, tra i
migliori a livello europeo

1° posto

TURISMO E CULTURA

Verona è **città Patrimonio dell'Umanità**, un museo a cielo aperto. Nel 2021, il settore turistico ha registrato una ripresa dopo la grave perdita dello scorso anno dovuta alla pandemia, ma non ha ancora raggiunto i valori pre-crisi. Nonostante questo, gli arrivi di turisti hanno superato i 3 milioni e le presenze sono arrivate a quasi 13 milioni. Con questi numeri, la provincia di Verona si posiziona al **6° posto nella graduatoria nazionale**.

Euro di indotto annuo
dell' Aeroporto
"Valerio Catullo"

400 mln

L'Arena di Verona tra i
Musei e circuiti archeologici
più visitati in Italia

3° posto

VeronaFiere come
organizzatore diretto di
manifestazioni, in Italia

1° posto

VeronaFiere, ente
fieristico classificato per
volume d'affari, in Italia

2° posto

NETWORKING

Verona è campione nello sviluppare sinergie tra le diverse realtà aziendali presenti sul territorio: **578 sono le imprese veronesi che hanno deciso di partecipare a reti impresa**.

Le reti costruite e gestite da Confindustria Verona sono 19 con un coinvolgimento complessivo di 152 aziende.

RETI INNOVATIVE REGIONALI – RIR

Sono le protagoniste dei progetti di investimento in innovazione gestiti attraverso aggregazioni tra mondo delle aziende e mondo della ricerca. Riflettono le specializzazioni di filiera presenti a livello regionale, dove sul territorio Confindustria Verona è stato promotore della creazione di **quattro reti innovative regionali** dedicate alle filiere della termomeccanica, dell'industria alimentare, della logistica e – ultima nata – delle tecnologie per la salute.

RIAV - la Rete Innovativa Alimentare Veneto | la Rete Innovativa Regionale Veneto Clima ed Energia | RIVELO - la Rete Innovativa Veneta per la Logistica | TECH4LIFE - la Rete Innovativa per le tecnologie della salute



+ 5,2% LA PRODUZIONE VERONESE IN APERTURA D'ANNO, BUON RISULTATO ALLA LUCE DELLE CRITICITÀ DEL MOMENTO

Nei primi tre mesi del 2022 la **produzione a Verona** aumenta del 5,2%, un risultato che, pur in rallentamento rispetto alla rilevazione precedente, è molto buono considerate le criticità del contesto attuale e che supera le previsioni che la davano a +3,7%. Diminuisce il numero di imprese che dichiara una produzione in aumento (56% vs. 64% della scorsa rilevazione). Le prospettive per il secondo trimestre sono in leggera espansione (+5,7%). Stabile il numero di aziende che dichiara un utilizzo della **capacità produttiva** normale o soddisfacente (82%). Solo il 18% di esse è insoddisfatto. Si mantiene in linea con la precedente rilevazione l'**occupazione** che registra un incremento dell'1,7% superando le aspettative (+1,2%).

Avanzano spedite le **vendite**, che continuano a crescere a ritmi molto sostenuti. In particolare l'**export** registra aumenti a doppia cifra, sia per la componente europea (+ 13,9%) che per quella **extra-ue** (+11,4%), superando i valori raggiunti nel 4° trimestre del 2021. Bene anche le **vendite nazionali** (+7,5%), pur con meno slancio rispetto alla precedente rilevazione (+13,5%). Boom per gli ordini, che salgono del 13,4% sorprendendo alla luce delle previsioni che non superavano il 5% (ordini IT +4,7%; ordini ES +3,3%).

Liquidità buona o normale per l'87% delle aziende (92% nel quarto trimestre 2021).

Prosegue il trend rialzista dei **prezzi delle materie prime**, che sta colpendo anche le imprese veronesi con un aumento del 23,3% (superiore a quello registrato a fine 2021 che era pari a +16%). I rincari vengono assorbiti in gran parte dalle imprese, i prezzi dei prodotti finiti infatti crescono in misura più contenuta (+11%). Stabile la **fiducia delle imprese**, con l'84% degli imprenditori che prevede nei prossimi 12 mesi di aumentare gli investimenti o mantenerli stazionari rispetto all'anno scorso (83%). L'incertezza si riflette anche nella **fiducia delle imprese**, infatti è in calo al 75% (dall'84% della precedente rilevazione) il numero di imprenditori che prevede nei prossimi 12 mesi di aumentare gli **investimenti** o mantenerli stazionari rispetto all'anno scorso.

LE AZIENDE VERONESI REGGONO L'URTO DELL'EMERGENZA COVID

L'ultima analisi dei bilanci delle aziende veronesi (bilanci 2020) elaborata dall'Università degli Studi di Verona sulle performance delle prime 500 aziende per fatturato, evidenzia un **calo** del giro d'affari complessivamente prodotto **pari a -5,02%**, che, in considerazione dell'eccezionalità dell'anno 2020, risulta meno elevato di quanto ci si potesse aspettare, ma di fatto azzerava la crescita che si era registrata nell'anno precedente.

Con i cali importanti di fatturato e soprattutto del reddito netto e operativo, gli **indici di redditività** risultano di conseguenza in calo: l'Ebitda/fatturato passa da 6,22 a 5,59%; il Roa perde due punti percentuali (da 5,78% a 3,77%), il Ros passa da 3,83% a 3,00%. La redditività netta (Roe) crolla da 10,85% a 6,49%.

In rallentamento la ricchezza generata e distribuita dalle grandi imprese scaligere, con un **valore aggiunto globale nel 2020 pari a 7,86 miliardi di euro, in calo del 6,79% sul 2019**.

A tutto questo però si accompagna, sul fronte degli investimenti, il **totale attivo** 2020 delle top500 pari a circa 43,49 miliardi di euro, con una crescita molto importante, del 14,2% sul 2019.

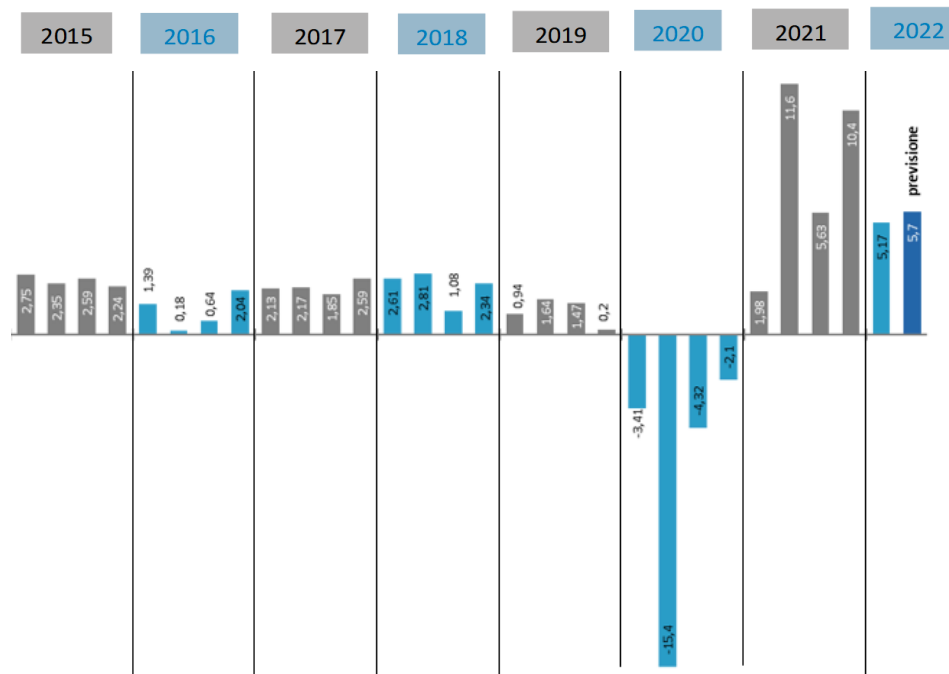


Grafico: Indice di Produzione del Manifatturiero Veronese, var% - valore tendenziale. Fonte: Confindustria Verona, indagine trimestrale realizzata sulle aziende associate.

MERCATO DEL LAVORO IN TENUTA

Il tasso di disoccupazione è del **4,7%** (2021), al di sotto del dato medio regionale (5,3%) e nazionale (9,5%).
Nel 2021 Verona è la provincia Veneta che ha registrato il maggior numero di assunzioni in termini di lavoratori dipendenti.

AGRIFORM | AIA | AIR DOLOMITI | ALEMAGNA | ALLEGRINI | ALUK | BAULI | BERNER | BOLLA | BONOMI | BOSCHETTI | BYBLOS | CALZEDONIA | CAMON | CANGURO | CATTOLICA | CHERVÒ | COATI | CLARKS | COCA COLA HBC ITALIA | DAL COLLE | DB BAHN | EISMANN | ELIOR | EXPERT | FALCONERI | FEDRIGONI GROUP | FERROLI | FERRON | FEYEM | FRANKE | FRAU | GARDALAND | GLOBO | GSK | GRISBI | GRUPPO ITALIANO VINI | HERO | ICI CALDAIE | INDA | INDEX | INTIMISSIMI | JUST | LEONCINI | LOGAN | MAN | MASI AGRICOLA | MEGGLE | MEZ & GASSER | MIDAC | MONTORSI | MOTTA | MR. DAY | MULLER | PANASONIC | PARCO NATURA VIVA | PASQUA | PEDROLLO | PELLINI | RANA | REDORO | RELAXSHOE | RIELLO | RIGONI DI ASIAGO | SAF - FRO | SAMMONTANA | SAMO | SCATTOLINI | SMEG | SPECCHIASOL | TEZENIS | TURRI | UNILEVER | UTECO | VASON | VELUX | VERALLIA | VERONESI | VICENZI | VIESSMANN | VOLKSWAGEN | ZALANDO | ZENATO | ZUEGG

e molti altri.....

Il tema della reputazione costituisce un **asset fondamentale per l'attrattività del territorio**, perché rappresenta la percezione da parte degli osservatori esterni.

Da un'analisi sulla reputazione, condotta da **Ipsos** nel 2021 nell'ambito del progetto strategico di sviluppo territoriale **Verona 2040** di Confindustria Verona, su 800 persone provenienti da tutta Italia, chiamate ad esprimere i propri giudizi su un panel di città confrontabili con il modello veronese (Brescia, Bergamo, Bologna, Firenze, Bari, Cagliari), è emerso che:

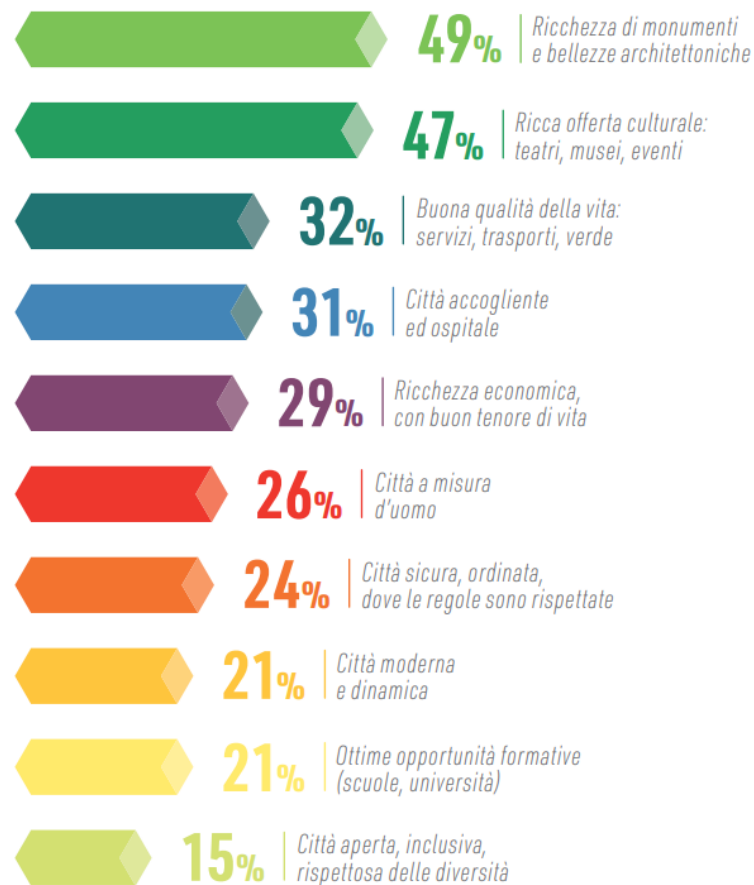
- Il 61% conosce Verona, di questi il **51%** ne **ha un giudizio molto positivo**
- È una città da: **vedere e visitare** per il 67%, **lavorare e trovare un'occupazione** per il 43%, **studiare** per il 39%
- È una "**città destinazione**" in cui si pensa ci si possa trasferire senza remore per l'84%
- È più adatta per le **famiglie** 57% e per **giovani coppie** 45%, meno adatta per anziani 19%, single 19% e bambini 13%

VERONA2040
UN'IMPRESA DI TUTTI

Il portale
web
dedicato



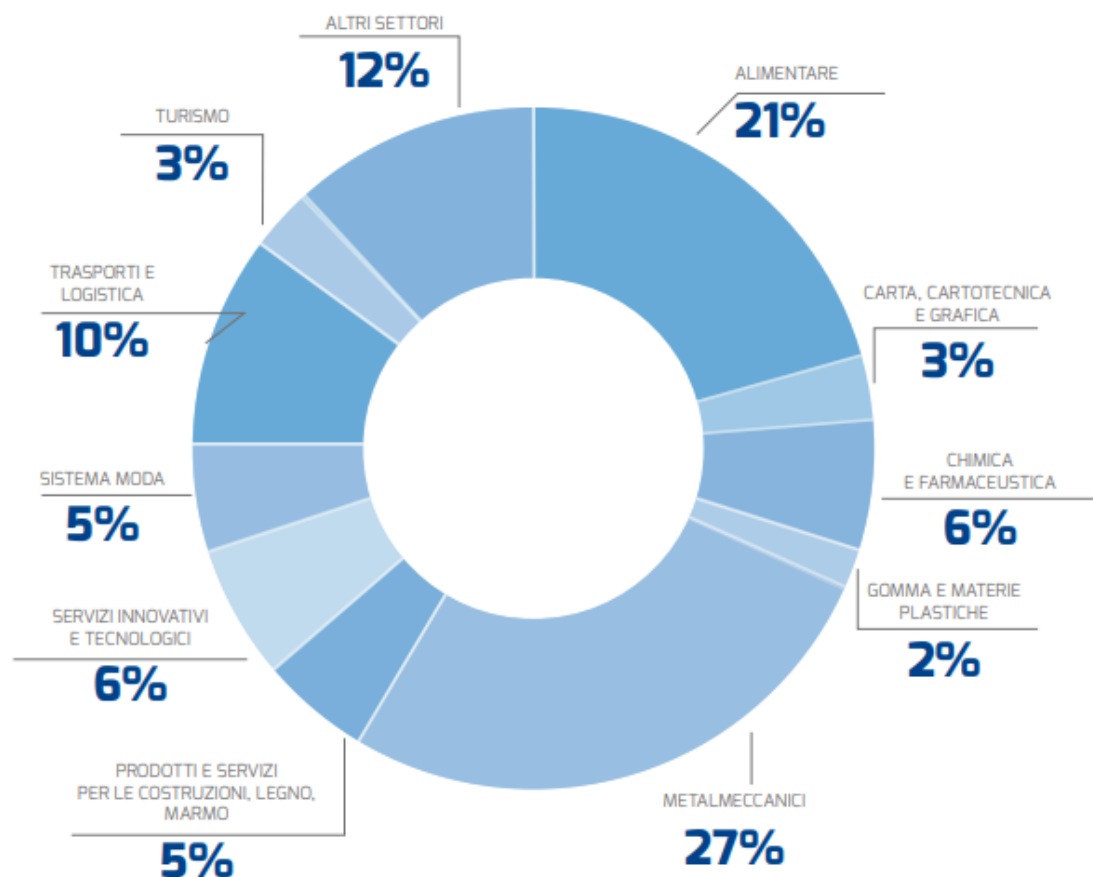
Verona: come viene percepita dall'esterno



PROFILO DI CONFINDUSTRIA VERONA



IMPRESE ASSOCIATE PER SETTORE



I NOSTRI NUMERI

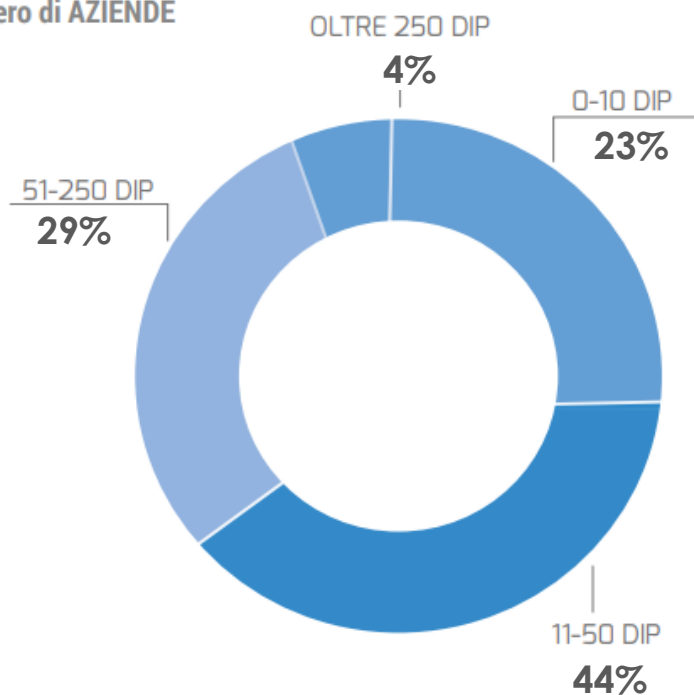
1.966 AZIENDE ASSOCIATE

72.713 ADDETTI

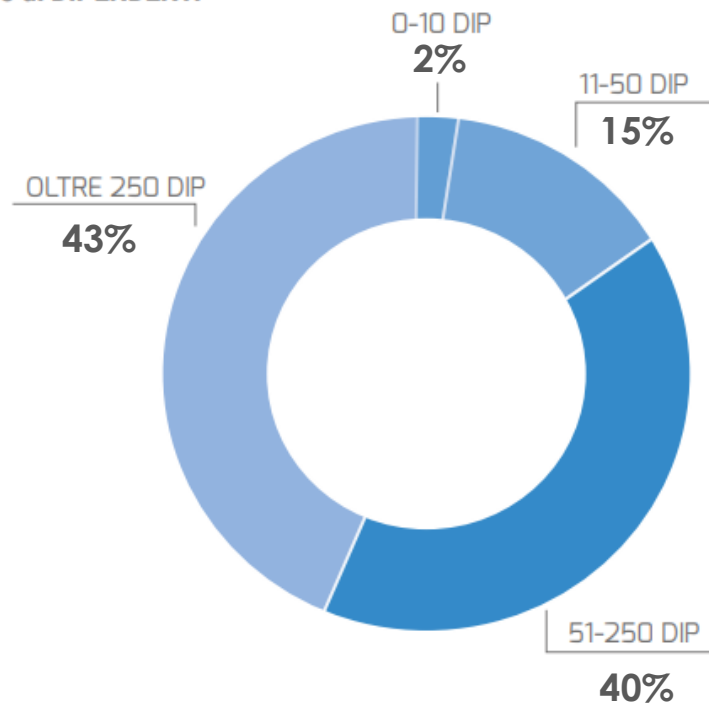
6° TERRITORIALE del Sistema di
Confindustria per numero di Aziende
Associate

IMPRESE ASSOCIATE PER CLASSE DIMENSIONALE

per numero di AZIENDE



per numero di DIPENDENTI





CONFINDUSTRIA Verona

Pubblicazione a cura di Confindustria Verona

Ultimo aggiornamento ad agosto 2022

www.confindustria.vr.it